

INDYWIDUALNY TOK LUB PROGRAM NAUKI JAKO JEDNA Z FORM PRACY SKIEROWANA DO UCZNIĄ ZDOLNEGO

Projekt współfinansowany z Unii Europejskiej w ramach
Europejskiego Funduszu Społecznego



INDYWIDUALNY TOK LUB PROGRAM NAUKI
JAKO JEDNA Z FORM PRACY SKIEROWANA DO UCZNIĄ ZDOLNEGO

INFORMACJE ORGANIZACYJNE

Plan sesji tematycznej:

1. Podstawa prawna, zalecenia.
2. Indywidualny tok lub program nauki.
3. Studia przypadków.
4. Podsumowanie, pytania.

Materiały:

Prezentacja, studia przypadków, literatura



1.

- Rozporządzenie Ministra Edukacji Narodowej i Sportu z 19 grudnia 2001 r. *w sprawie warunków i trybu udzielania zezwoleń na indywidualny program lub tok nauki oraz organizacji indywidualnego programu lub toku nauki* (Dz. U. z 2002 r. Nr 3, poz.28)
- Pismo Ministra Edukacji Narodowej: DJE-WNP-BS-5081-8/2013 z 3 lipca 2013 r., a w nim wskazanie podstawowych kierunków realizacji polityki oświatowej państwa w roku szkolnym 2013/2014 – na podstawie art. 35 ust. 2 pkt 1 ustawy z 7 września 1991 r. o systemie oświaty (Dz.U. z 2004 r. Nr 256, poz. 2572 z późn. zm.)



2. Różnice i wspólne przepisy wynikające z rozporządzenia dotyczące indywidualnego programu nauki lub indywidualnego toku nauki

Indywidualny program nauki	Indywidualny program nauki lub Indywidualny tok nauki	Indywidualny tok nauki
<p>Uczeń realizujący indywidualny program nauki kształci się w zakresie jednego, kilku lub wszystkich obowiązujących zajęć edukacyjnych, przewidzianych w szkolnym planie nauczania dla danej klasy, według programu dostosowanego do jego uzdolnień, zainteresowań i możliwości edukacyjnych. (Dz. U. z 2002 r. Nr 3, poz. 28, 1.)</p>		<p>Uczeń realizujący indywidualny tok nauki kształci się według systemu innego niż udział w obowiązkowych zajęciach edukacyjnych, w zakresie jednego, kilku lub wszystkich obowiązujących zajęć edukacyjnych, przewidzianych w szkolnym planie nauczania dla danej klasy. (Dz. U. z 2002 r. Nr 3, poz.28, § 2. ust. 1.)</p>
		<p>Uczeń objęty indywidualnym tokiem nauki może realizować w ciągu jednego roku szkolnego program nauczania z zakresu dwóch lub więcej klas i może być klasyfikowany i promowany w czasie całego roku szkolnego. (Dz. U. z 2002 r. Nr 3, poz.28, § 2. ust. 2.)</p>

Różnice i wspólne przepisy wynikające z rozporządzenia dotyczące indywidualnego programu nauki lub indywidualnego toku nauki - c.d.

Indywidualny program nauki	Indywidualny program nauki lub Indywidualny tok nauki	Indywidualny tok nauki
	<p>Indywidualny tok nauki może być realizowany według programu nauczania objętego szkolnym zestawem programów nauczania lub indywidualnego programu nauki, o którym mowa w 5 (Dz. U. z 2002 r. Nr 3, poz.28, 2. ust. 3.)</p>	
	<p>Uczeń może realizować indywidualny program lub tok nauki na każdym etapie edukacyjnym i w każdym typie szkoły (Dz. U. z 2002 r. Nr 3, poz.28, 3.).</p>	
	<p>Zezwolenie na indywidualny program lub tok nauki może być udzielone po upływie co najmniej jednego roku nauki, a w uzasadnionych przypadkach – po śródrocznej klasyfikacji ucznia (Dz. U. z 2002 r. Nr 3, poz.28, 4. ust. 1.).</p>	



Różnice i wspólne przepisy wynikające z rozporządzenia dotyczące indywidualnego programu nauki lub indywidualnego toku nauki – c.d.

Indywidualny program nauki	Indywidualny program nauki lub Indywidualny tok nauki	Indywidualny tok nauki
	<p>Z wnioskiem o udzielenie zezwolenia na indywidualny program lub tok nauki mogą wystąpić :</p> <ul style="list-style-type: none"> - uczeń – uczeń niepełnoletni za zgodą rodziców (prawnych opiekunów) (Dz. U. z 2002 r. Nr 3, poz.28, 4. ust. 2. pkt. 1.), - rodzice (prawni opiekunowie) niepełnoletniego ucznia (Dz. U. z 2002 r. Nr 3, poz.28, 4. ust. 2. pkt. 2.), - wychowawca klasy lub nauczyciel prowadzący zajęcia, edukacyjne, których dotyczy wnioski – za zgodą rodziców (prawnych opiekunów) albo pełnoletniego ucznia (Dz. U. z 2002r. Nr 3, poz.28, 4. ust. 2. pkt. 3.). 	
	<p>Wniosek składa się do dyrektora szkoły za pośrednictwem wychowawcy klasy Dz. U. z 2002r. Nr 3, poz.28, 4. ust. 3.</p>	
	<p>Wychowawca klasy dołącza do wniosku opinię o predyspozycjach, możliwościach i oczekiwaniach ucznia. Opinia powinna także zawierać informację o dotychczasowych osiągnięciach ucznia (Dz. U. z 2002r. Nr 3, poz.28, 4. ust. 4.).</p>	



Różnice i wspólne przepisy wynikające z rozporządzenia dotyczące indywidualnego programu nauki lub indywidualnego toku nauki – c.d.

Indywidualny program nauki	Indywidualny program nauki lub Indywidualny tok nauki	Indywidualny tok nauki
<p>Nauczyciel prowadzący zajęcia edukacyjne, których dotyczy wnioski o udzielenie zezwolenia na indywidualny program nauki, opracowuje indywidualny program nauki lub akceptuje indywidualny program nauki opracowany poza szkołą, który uczeń ma realizować pod jego kierunkiem (Dz. U. z 2002r. Nr 3, poz.28, 5. ust. 1.).</p>		
<p>Indywidualny program nauki nie może obniżyć wymagań edukacyjnych wynikających ze szkolnego zestawu programów nauczania, ustalonego dla danej klasy (Dz. U. z 2002r. Nr 3, poz.28, 5. ust. 2.).</p>		
<p>W pracy nad indywidualnym programem nauki może uczestniczyć nauczyciel prowadzący zajęcia edukacyjne w szkole wyższego stopnia, nauczyciel doradca metodyczny, psycholog, pedagog zatrudniony w szkole oraz zainteresowany uczeń (Dz. U. z 2002r. Nr 3, poz.28, 5. ust. 3.).</p>		



Różnice i wspólne przepisy wynikające z rozporządzenia dotyczące indywidualnego programu nauki lub indywidualnego toku nauki – c.d.

Indywidualny program nauki	Indywidualny program nauki lub Indywidualny tok nauki	Indywidualny tok nauki
		Przepisy ust. 1-3 stosuje się odpowiednio w przypadku, gdy uczeń ma realizować indywidualny tok nauki według indywidualnego programu nauki (Dz. U. z 2002r. Nr 3, poz.28, 5. ust.4.).
Dyrektor szkoły, po otrzymaniu wniosku i indywidualnego programu nauki, zasięga opinii rady pedagogicznej oraz opinii publicznej poradni psychologiczno-pedagogicznej (Dz. U. z 2002r. Nr 3, poz.28, 6.).		
	Dyrektor szkoły zezwala na indywidualny program lub tok nauki w przypadku pozytywnej opinii rady pedagogicznej i pozytywnej opinii publicznej poradni psychologiczno -pedagogicznej (Dz. U. z 2002r. Nr 3, poz.28, 7. ust.1.).	



Różnice i wspólne przepisy wynikające z rozporządzenia dotyczące indywidualnego programu nauki lub indywidualnego toku nauki – c.d.

Indywidualny program nauki	Indywidualny program nauki lub Indywidualny tok nauki	Indywidualny tok nauki
		<p>W przypadku zezwolenia na indywidualny tok nauki, umożliwiający realizację w ciągu jednego roku szkolnego programu nauczania z zakresu więcej niż dwóch klas, wymaga się także pozytywnej opinii organu sprawującego nadzór pedagogiczny nad szkołą (Dz. U. z 2002r. Nr 3, poz.28, 7. ust.2.).</p>
<p>Zezwolenia, o którym mowa w ust. 1, udziela się na czas określony, nie krótszy niż jeden rok szkolny (Dz. U. z 2002r. Nr 3, poz.28, 7. ust.3.).</p>		
	<p>W przypadku przejścia ucznia do innej szkoły, może on kontynuować indywidualny program lub tok nauki po uzyskaniu zezwolenia dyrektora szkoły, do której został przyjęty (Dz. U. z 2002r. Nr 3, poz.28, 7. ust.4.).</p>	



Różnice i wspólne przepisy wynikające z rozporządzenia dotyczące indywidualnego programu nauki lub indywidualnego toku nauki – c.d.

Indywidualny program nauki	Indywidualny program nauki lub Indywidualny tok nauki	Indywidualny tok nauki
	<p>Dyrektor szkoły, po udzieleniu zezwolenia na indywidualny program lub tok nauki, wyznacza uczniowi nauczyciela – opiekuna i ustala zakres jego obowiązków (Dz. U. z 2002r. Nr 3, poz.28, 8.).</p>	
		<p>Uczeń realizujący indywidualny tok nauki może uczęszczać na wybrane zajęcia edukacyjne do danej klasy lub do klasy programowo wyższej, w tej lub innej szkole, a wybrane zajęcia edukacyjne w szkole wyższego stopnia albo realizować program w całości lub w części we własnym zakresie (Dz. U. z 2002r. Nr 3, poz.28, 9.).</p>



Różnice i wspólne przepisy wynikające z rozporządzenia dotyczące indywidualnego programu nauki lub indywidualnego toku nauki – c.d.

Indywidualny program nauki	Indywidualny program nauki lub Indywidualny tok nauki	Indywidualny tok nauki
	<p>Jeżeli uczeń o wybitnych uzdolnieniach jednokierunkowych nie może sprostać wymaganiom z zajęć edukacyjnych nieobjętych indywidualnym programem lub tokiem nauki, nauczyciel prowadzący zajęcia może – na wniosek wychowawcy lub innego nauczyciela uczącego ucznia – dostosować wymagania edukacyjne z tych zajęć do indywidualnych potrzeb i możliwości ucznia, z zachowaniem wymagań edukacyjnych wynikających z podstawy programowej (Dz. U. z 2002r. Nr 3, poz.28, 10.).</p>	
	<p>Ocenianie, klasyfikowanie i promowanie ucznia realizującego indywidualny program lub tok nauki odbywa się na warunkach i w sposób określony w przepisach w sprawie warunków i sposobu oceniania, klasyfikowania i promowania uczniów i słuchaczy oraz przeprowadzania egzaminów i sprawdzianów w szkołach publicznych, z tym, że uczeń realizujący indywidualny tok nauki, z wyjątkiem ucznia klas I – III szkoły podstawowej, jest klasyfikowany na podstawie egzaminu klasyfikacyjnego (Dz. U. z 2002r. Nr 3, poz.28, 11.).</p>	



Różnice i wspólne przepisy wynikające z rozporządzenia dotyczące indywidualnego programu nauki lub indywidualnego toku nauki – c.d.

Indywidualny program nauki	Indywidualny program nauki lub Indywidualny tok nauki	Indywidualny tok nauki
	Rozporządzenie wchodzi w życie po upływie 14 dni od dnia ogłoszenia (Dz. U. z 2002r. Nr 3, poz.28, 12.).	

Opracowała Anna Sacewicz



KAPITAŁ LUDZKI
NARODOWA STRATEGIA SPÓJNOŚCI



UNIA EUROPEJSKA
EUROPEJSKI
FUNDUSZ SPOŁECZNY



3.

Dwa studia przypadków, wymiana doświadczeń i dobrych praktyk:

- **Marta**

- dziecko młodsze w związku z obniżeniem wieku realizacji obowiązku szkolnego, lat 7, uczennica III klasy szkoły podstawowej, spełnione wszelkie wymogi formalne dla indywidualnego programu nauki (w oczekiwaniu na realizację), uczestnik programu pomocy wybitnie zdolnym Krajowego Funduszu na rzecz Dzieci w Warszawie w roku szkolnym 2012/2013, obecnie studentka Uniwersytetu Śląskiego Dzieci w Katowicach w grupie Odkrywców, pływaczka w Klubie pływackim H2O Jastrzębie-Zdrój.

Laureatka wielu konkursów plastycznych.

- **Kamil**

- jako pełnoletni uczeń realizujący indywidualny program nauki z informatyki, lat 18, uczeń III klasy technikum, zaangażowany w projekty własne oraz projekt w szkole, zainteresowania z zakresu programowania, zna biegle j. angielski; prawo jazdy kategorii „B”.

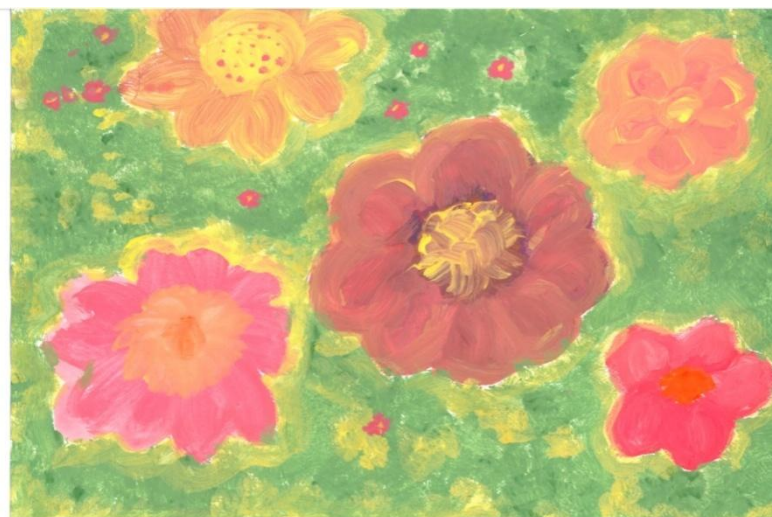
Laureat wielu konkursów w dziedzinie informatyki od szkoły podstawowej.



Marta lat 7 i 10m. uczennica klasy III szkoły podstawowej,
uzdolniona plastycznie



Marta Sacewicz - lat 7 i 3 miesiące
Bukiet kwiatów farby plakatowe



Marta Sacewicz - lat 7
Kwiaty na łące - tempera



Marta lat 7 i 10 miesięcy, uczennica klasy III szkoły podstawowej,
uzdolniona plastycznie



Marta Sacewicz - lat 7
Ptak - akwarele w kredkach



Marta Sacewicz - lat 7 i 5 miesięcy
Pocięty materiał - latający świat – pisaki, mazaki



Marta lat 7 i 10miesiący, uczennica klasy III szkoły podstawowej,
uzdolniona plastycznie



Marta Sacewicz - lat 7 i 4miesiące *Jabłko* - szkic ołówkiem



KAPITAŁ LUDZKI
NARODOWA STRATEGIA SPÓJNOŚCI



UNIA EUROPEJSKA
EUROPEJSKI
FUNDUSZ SPOŁECZNY



INDYWIDUALNY TOK LUB PROGRAM NAUKI JAKO JEDNA Z FORM PRACY SKIEROWANA DO UCZNIĄ ZDOLNEGO

4. Podsumowanie, pytania



KAPITAŁ LUDZKI
NARODOWA STRATEGIA SPÓJNOŚCI



UNIA EUROPEJSKA
EUROPEJSKI
FUNDUSZ SPOŁECZNY



Anna Sacewicz
e-mail: ania13s@poczta.onet.pl

Dziękuję za uwagę

Projekt współfinansowany z Unii Europejskiej w ramach
Europejskiego Funduszu Społecznego

